

# Diligencia Debida de la empresa en materia de sostenibilidad



Raúl Calvo Soler  
Director  
Centro de Investigaciones  
Restaurativas  
Universidad San Andres

Resolución Legislativa

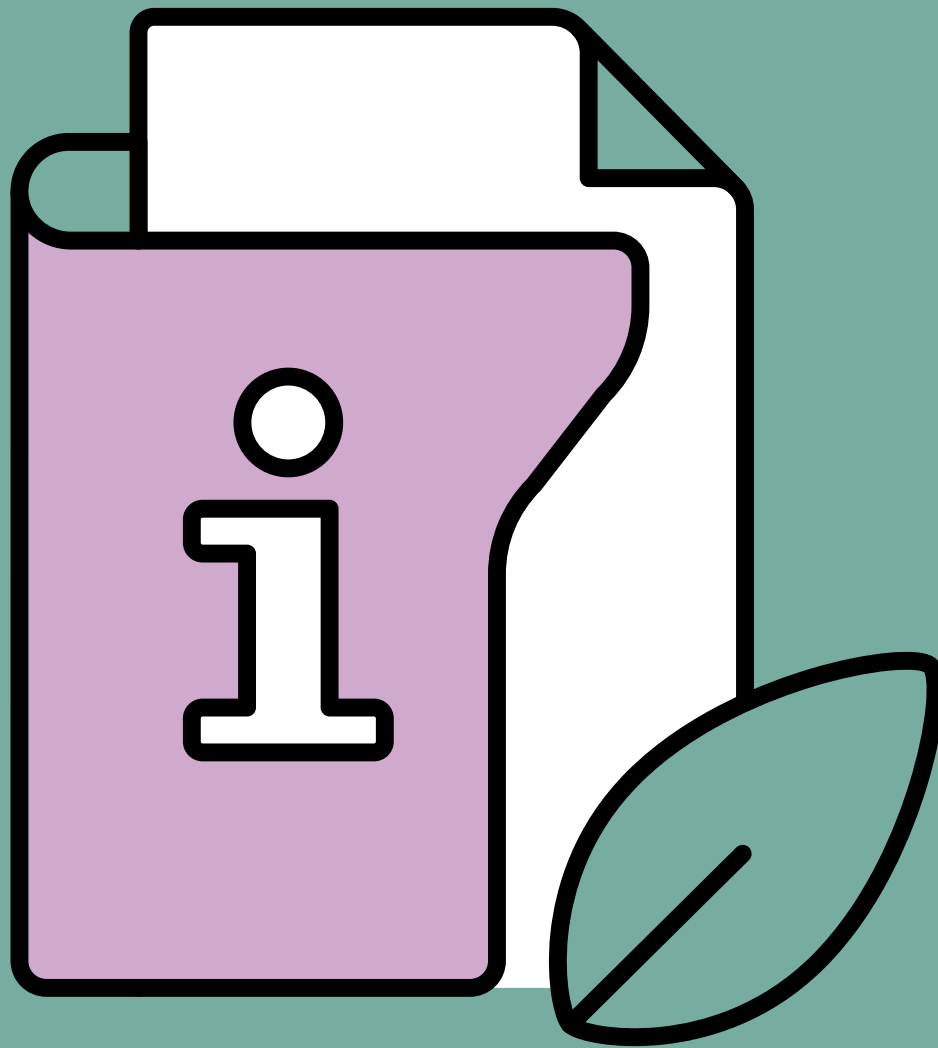
P9\_TA(2024)0329

# 01 Una mirada

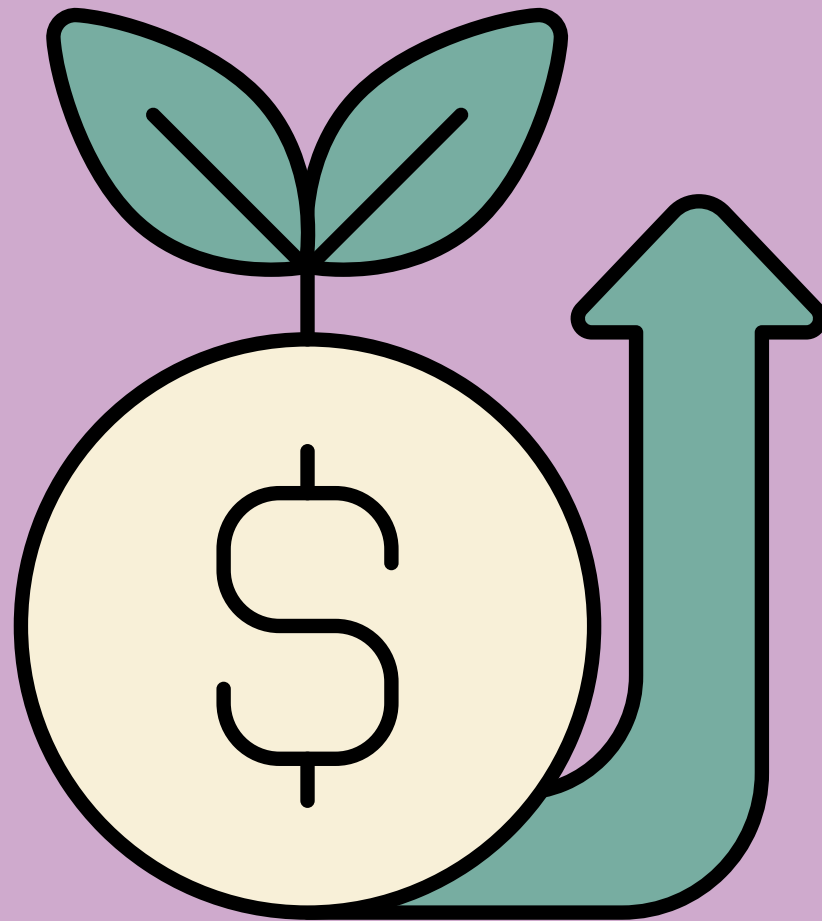
## ¿DE DÓNDE SURGE LA IDEA?

La comprensión de la mirada de la Diligencia Debida en materia de sostenibilidad debe tener en cuenta los siguientes aspectos:

- Es un ser y no sólo un hacer (Identidad Empresarial)
- Es un proceso más que un resultado
- Es una mirada de lo potencial (efectos potenciales) tanto como de lo actual (efectos reales)
- Es una construcción conjunta de todos aquellos que conforman la empresa y no sólo una imposición externa.



## 02 Ámbito del “ser diligente”



### LOS CUATRO ESPACIOS DEL SER

- Derechos Humanos.
- Trabajo Decente o Digno.
- Medio ambiente.
- Contabilidad.

# 03 Acciones del “ser diligente”

¿CUÁLES SON LAS ACCIONES DEBIDAS EN LA PRÁCTICA EMPRESARIAL PARA SER DILIGENTE?

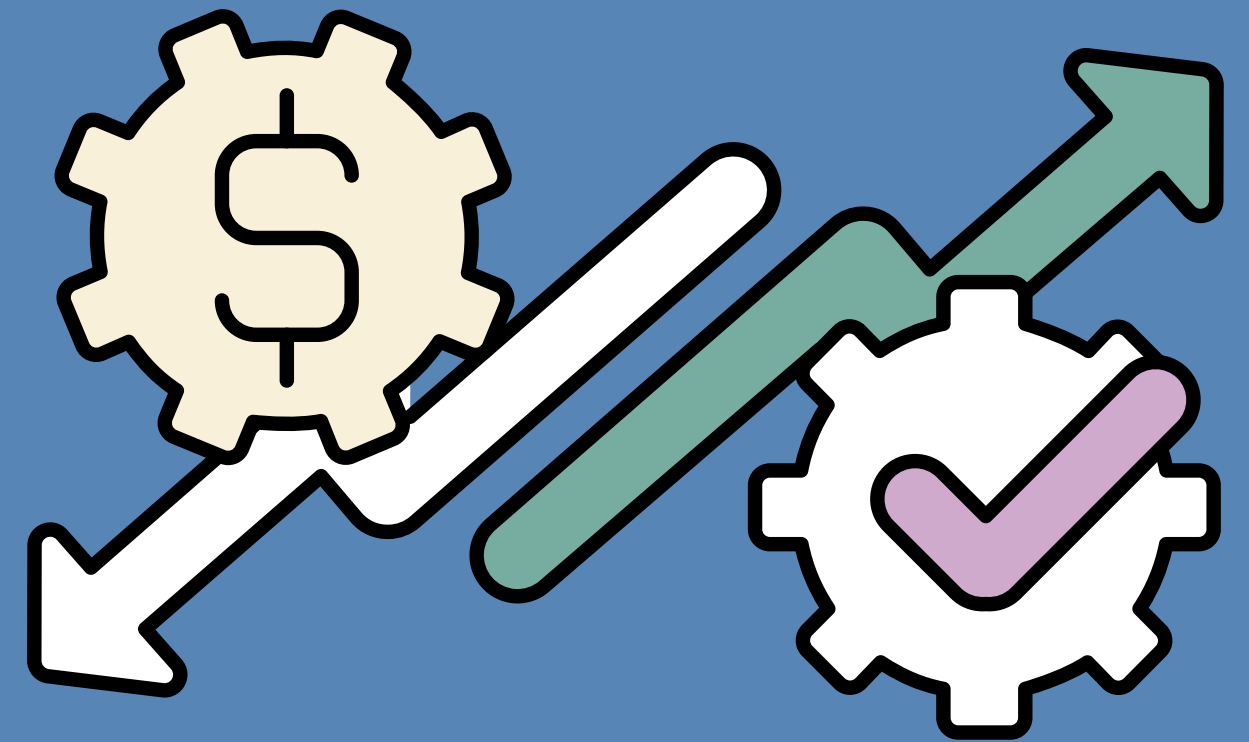
- Se trata de trabajar en cuatro niveles de acciones:
  - Prevenir.
  - Mitigar o Minimizar.
  - Eliminar.
- Tanto EFECTOS REALES COMO POTENCIALES



# 04 Alcances del “ser diligente”

¿CUÁL ES EL ALCANCE DEL DEBER SER DILIGENTE EN LA PRÁCTICA EMPRESARIAL?

- Se trata de trabajar en tres ámbitos:
  - Las operaciones de la empresa (Matriz, Filiales)
  - Sus cadenas de valor (Proveedores, Socios)
  - Otras operaciones o relaciones comerciales



# 05 Dinámicas del “ser diligente”

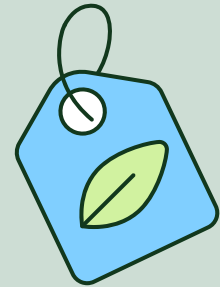
¿CUÁLES SON LAS DINÁMICAS DEBIDAS PROPIAS DE LA PRÁCTICA EMPRESARIAL PARA SER DILIGENTE?

- Capacidad de influenciar en sus cadenas o socios:
  - Persuasión (Impactar)
  - Efecto Palanca (Cooperar)
- Capacidad de crecer en esa influencia.
- Capacidad para incidir en su entorno.



# 06 Planes, sistemas y documentos

ESTRATEGIAS DE  
COMUNICACIÓN  
PÚBLICA



SISTEMA DE  
EVALUACIÓN DE  
RIESGOS



SISTEMA DE  
GESTIÓN DE  
RIESGOS



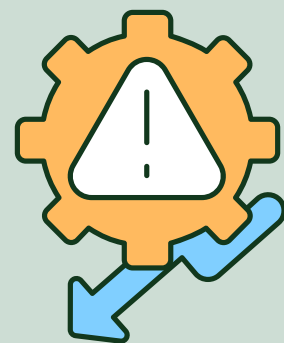
PLAN DE  
TRANSICIÓN



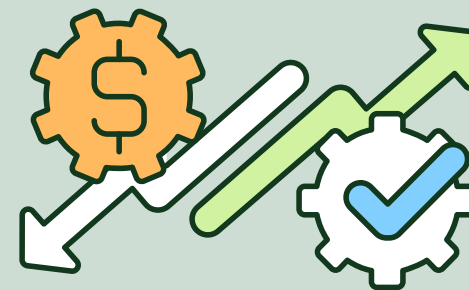
MECANISMOS DE  
RECLAMACIÓN Y  
NOTIFICACIÓN



PLANES DE ACCIÓN  
PREVENTIVA



PLANES DE ACCIÓN  
CORRECTIVOS



PLANES DE ACCIÓN  
COLECTIVA





# UNA CULTURA

SE TRATA DE DESARROLLAR UNA CULTURA DE LA EMPRESA QUE PERMITA MIRARSE, AUTOEVALUARSE Y CORREGIRSE EN EL PRESENTE Y EN EL FUTURO PARA ENTENDER EL LUGAR QUE OCUPA EN EL MUNDO Y EL QUE QUIERE OCUPAR.